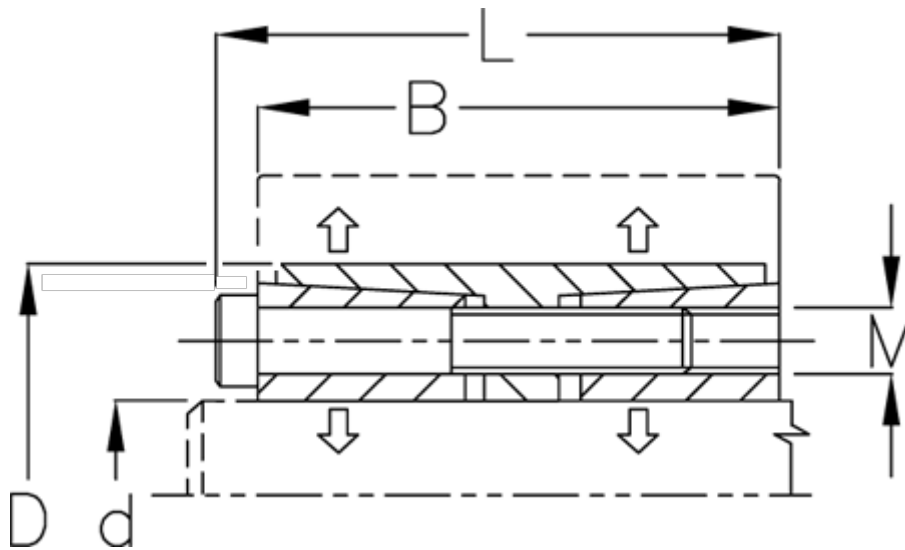


Varenummer: 439500120

Beskrivelse: Rota-fix spændeelement F120x165
Stål

Note: Lang byggeform, lavt fladetryk. Overfører meget høje momenter. Selvcentrerende.

Mål



B mm	= 98
d H8 mm	= 120
D mm	= 165
F kN aksialkraft	= 600.0
L mm	= 110
M mm	= M12
Overfladeruhed	= R? ? 3.2 μ m
P N/mm ² fladetryk på aksel/nav	= 110

T Nm drejningsmoment	= 36500
Tolerance	= Aksel h8, Nav H8
Ts Nm boltetilspændingsmoment	= 145.0